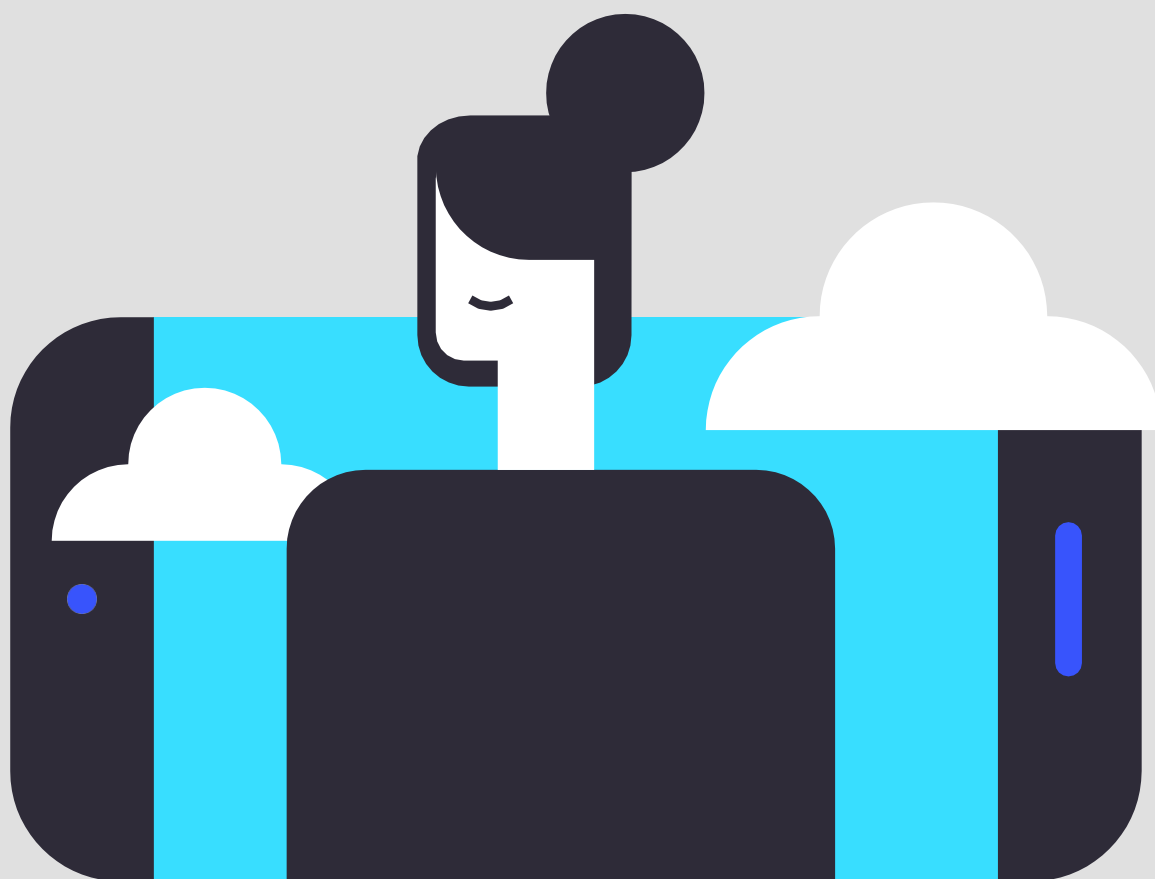


# Configuración APN en Roaming

## ¿Viajas al extranjero?

Te explicamos paso a paso cómo configurar el Roaming y el APN en tu móvil en función del sistema operativo de tu dispositivo.



# Índice

1

iPhone  
(versiones anteriores  
a iOS 12)

2

iPhone  
(versión iOS 12  
y posteriores)

3

Android

4

Xiaomi

# 1

## Guía configuración APN en Roaming iPhone - Versiones anteriores a iOS 12

### Paso 1

#### Selecciona el modo "BROKER"

Ajustes > Teléfono > Aplicaciones SIM > Roaming > Seleccionar modo BROKER.

### Paso 2

#### Búsqueda manual del operador

Configuración > Datos móviles > Selección de red > Quitar "Automático" > Seleccionar la red correspondiente.

### Paso 3

#### Configuración de APN

##### Opción 1

Enviar SMS con el enlace directo al archivo que debe instalar (El enlace es [apn.operator.es](http://apn.operator.es)). > Descargar archivo > Aceptar y continuar todas las condiciones durante la instalación.

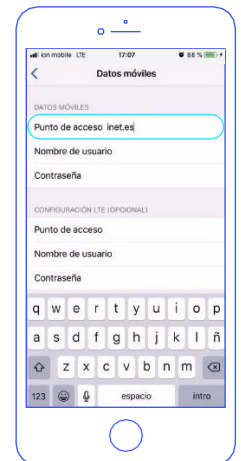
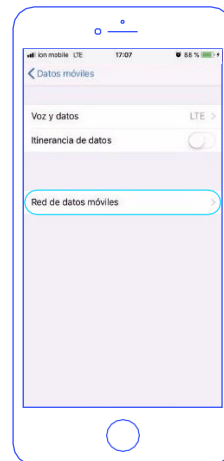
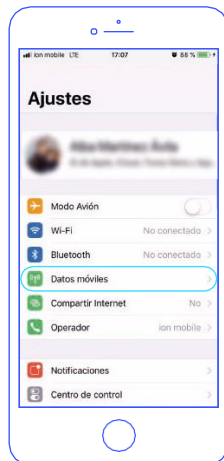
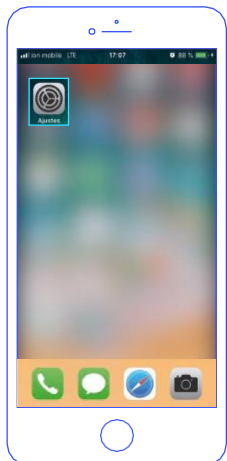
##### Opción 2

Entrar a la web [www.ionmobile.es](http://www.ionmobile.es) > Ir a la sección "AYUDA" > Pulsar "Preguntas más frecuentes" > Pulsar la primera ("Cómo puedo configurar internet en mi móvil") > Seleccionar sistema operativo "iOS" > Pulsar "Instalar" > Aceptar y continuar todas las condiciones durante la instalación.

##### Opción 3

Configurar manualmente el APN: Ajustes > Datos móviles > Red de datos móviles > Buscar sección "Datos móviles" y justo abajo introducir en el campo "Punto de acceso": [inet.es](http://inet.es) > Nombre de usuario: (en blanco) > Contraseña: (en blanco).

**Importante: debes forzar el tipo de red preferida en 3G.**



# 2

## Guía configuración APN en Roaming iPhone - Versión iOS 12 y posteriores

### Paso 1

#### Selecciona el modo "BROKER"

Ajustes > Datos móviles > Aplicaciones SIM > Roaming > Seleccionar modo BROKER.

### Paso 2

#### Búsqueda manual del operador

Configuración > Datos móviles > Selección de red > Quitar "Automático" > Seleccionar la red correspondiente.

### Paso 3

#### Configuración de APN

##### Opción 1

Enviar SMS con el enlace directo al archivo que debe instalar (El enlace es [apn.operator.es](http://apn.operator.es)). > Descargar archivo > Aceptar y continuar todas las condiciones durante la instalación.

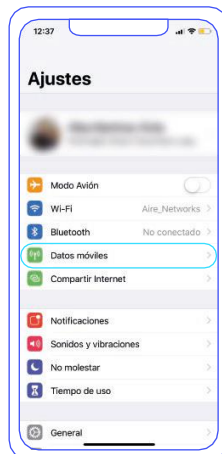
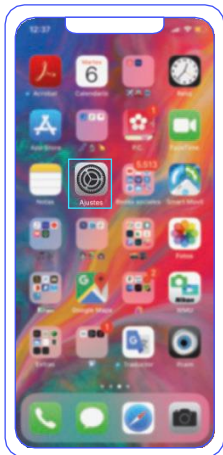
##### Opción 2

Entrar a la web [www.ionmobile.es](http://www.ionmobile.es) > Ir a la sección "AYUDA" > Pulsar "Preguntas más frecuentes" > Pulsar la primera ("Cómo puedo configurar internet en mi móvil") > Seleccionar sistema operativo "iOS" > Pulsar "Instalar" > Aceptar y continuar todas las condiciones durante la instalación.

##### Opción 3

Configurar manualmente el APN: Ajustes > Datos móviles > Red de datos móviles > Buscar sección "Datos móviles" y justo abajo introducir en el campo "Punto de acceso": [inet.es](http://inet.es) > Nombre de usuario: (en blanco) > Contraseña: (en blanco).

**Importante: debes forzar el tipo de red preferida en 3G.**



# 3

## Guía configuración APN en Roaming Android

### Paso 1

#### Localiza y abre nuestra "APP SIM"

Al introducir la SIM se instala una app en tu escritorio móvil. El nombre puede variar ("Servicios SIM", "Servicios Aire",

"Herramientas SIM", "Ajustes SIM") > Roaming > Seleccionar modo BROKER. Espera unos segundos.

### Paso 2

#### Forzado de red móvil

Entra en "Ajustes", "Conexiones" o "Más redes" > Redes Móviles > Operadores de red > Búsqueda manual.

Selecciona la red con la que tenemos acuerdo.

Una vez seleccionada espera 1 minuto para que tu móvil se registre.

### Paso 3

#### Configuración de APN

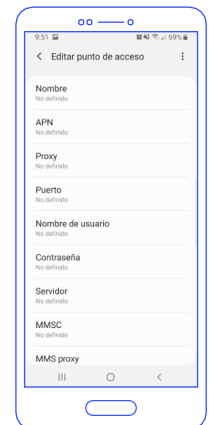
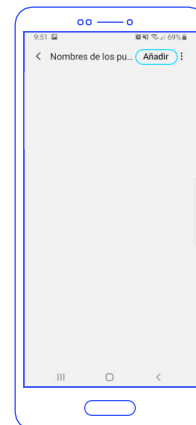
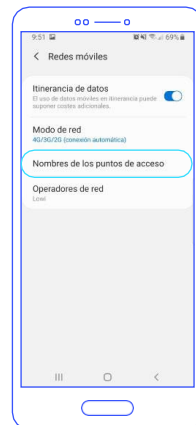
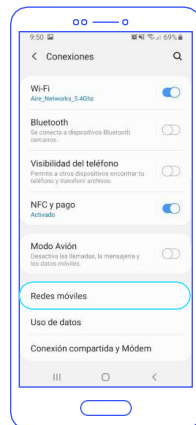
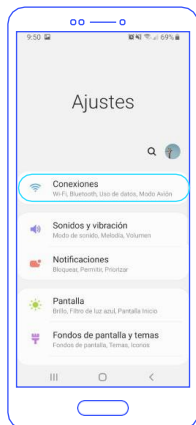
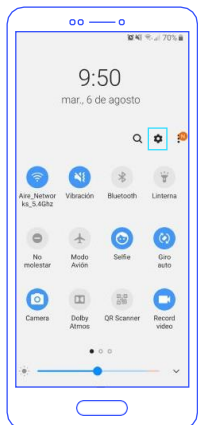
Sigue la ruta:

Ajustes > Redes Móviles > "Nombres de punto de acceso" o "APN"> Añadir (símbolo "+") > Introducir los siguientes datos:

- Nombre: "ION" y pulsa "aceptar".
- "APN": "inet.es" (minúsculas) y pulsa "aceptar". Guardar a continuación.
- MCC: 214 (lo pondrá por defecto, comprueba que es correcto)
- MNC: 05 (lo pondrá por defecto, comprueba que es correcto)

Tipo de APN: default (**IMPORTANTE: escríbelo en minúsculas**)

Una vez guardado en la pantalla anterior aparecerá el nuevo APN creado. Tiene que tener un círculo azul o verde a modo de selección, en caso contrario seleccionar y esperar unos segundos.



# 4

## Guía configuración APN en Roaming Xiaomi

### Paso 1

#### Selecciona el modo "BROKER"

Localiza en tu móvil la app "Herramientas SIM" y sigue la ruta:  
Roaming > BROKER > espera 30 segundos.

Si la red no se detecta sola ve al paso 2 y fuerza la red.

### Paso 2

#### Búsqueda manual del operador

Ajustes > Tarjetas SIM y redes móviles > Seleccionar la tarjeta donde has introducido la nuestra > Redes móviles > Qui-

ta la opción de selección automática. Una vez detectadas las redes disponibles elige aquella con la que tenemos acuerdo en el país donde te encuentras.

### Paso 3

#### Configuración de APN

Ajustes > Tarjeta SIM y redes móviles > Seleccionar icono de la tarjeta SIM > Nombres de Puntos de Acceso > Nuevo APN (símbolo "+") >

- Nombre: ION
- APN: inet.es

Una vez guardados los cambios entra de nuevo en "Editar punto de acceso" y comprueba que está así:

- Nombre: ION
- APN: inet.es
- Tipo de APN: default
- MCC: 214
- MNC: 05

A continuación, pulsa "... Más" y debajo en la opción "Guardar". Vuelve y verifica que "Datos Móviles" e "Itinerancia internacional" están activos.

